



MEM-Passerelle 4.0: Ihr Einstieg in die Maschinen-, Elektro- und Metallindustrie.

Sie verfügen über handwerkliches Geschick. Sie interessieren sich für die Weiterentwicklung der technischen Industrie. Und Sie wollen etwas bewegen: beispielsweise, dass unsere Mobilität sicherer und nachhaltiger wird. Oder dass Maschinen präziser und energieeffizienter werden.

Helfen Sie mit, eine der zukunftsträchtigsten Branchen mit praktischen Lösungen zu gestalten: [mem-passerelle.ch](https://www.mem-passerelle.ch)

Ein Einstieg, der sich lohnt.



Interessens-Check

Mithilfe eines kostenlosen Interessens-Checks finden wir heraus, wo Ihre Interessen liegen und welche der zahlreichen Tätigkeiten im MEM-Umfeld für Sie geeignet sind. In einem persönlichen Gespräch besprechen wir mit Ihnen die weiteren konkreten Schritte.

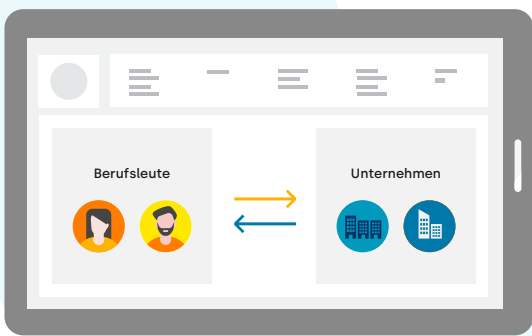


Eignungsabklärung

Gemeinsam finden wir für Ihre berufliche Entwicklung heraus, welche Kompetenzen und Stärken Sie mitbringen. Daraus leiten wir zusammen mit Ihnen ab, welche Perspektiven sich Ihnen in der MEM-Branche bieten.

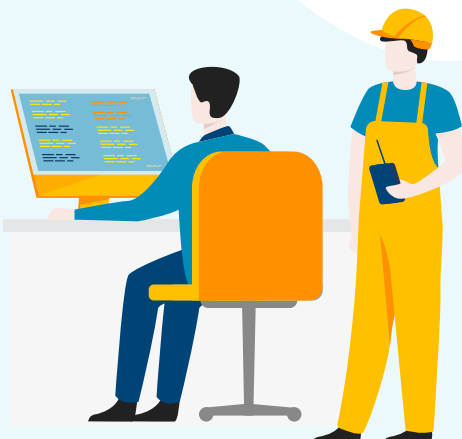
Matching

Bei grundsätzlicher Eignung bringen wir Sie über unsere Matching-Plattform match4MEM mit interessierten Unternehmen in Kontakt. Planen Sie von da aus die weiteren Schritte – stets begleitet von uns und unseren kompetenten Fachleuten.



Kurse zur Neuqualifikation

Zum Aufbau Ihrer fehlenden fachlichen Kompetenzen für das neue Einsatzgebiet sind unsere berufsbegleitenden Kurse da. Das Kursangebot ist individualisiert und praxisorientiert aufgebaut, damit Sie die erlangten Kompetenzen unmittelbar anwenden können.



Mit erweiterten Kompetenzen **gemeinsam in die Zukunft**: Wir begleiten Sie auf dem Weg in eine zukunfts-trächtige Branche.

Gemeinsam qualifiziert in die Zukunft. **Jetzt beraten lassen.**

MEM-Passerelle 4.0 AG
c/o eduxept AG
Schauplatzgasse 39
3011 Bern

mail@mem-passerelle.ch
+41 58 329 31 70

